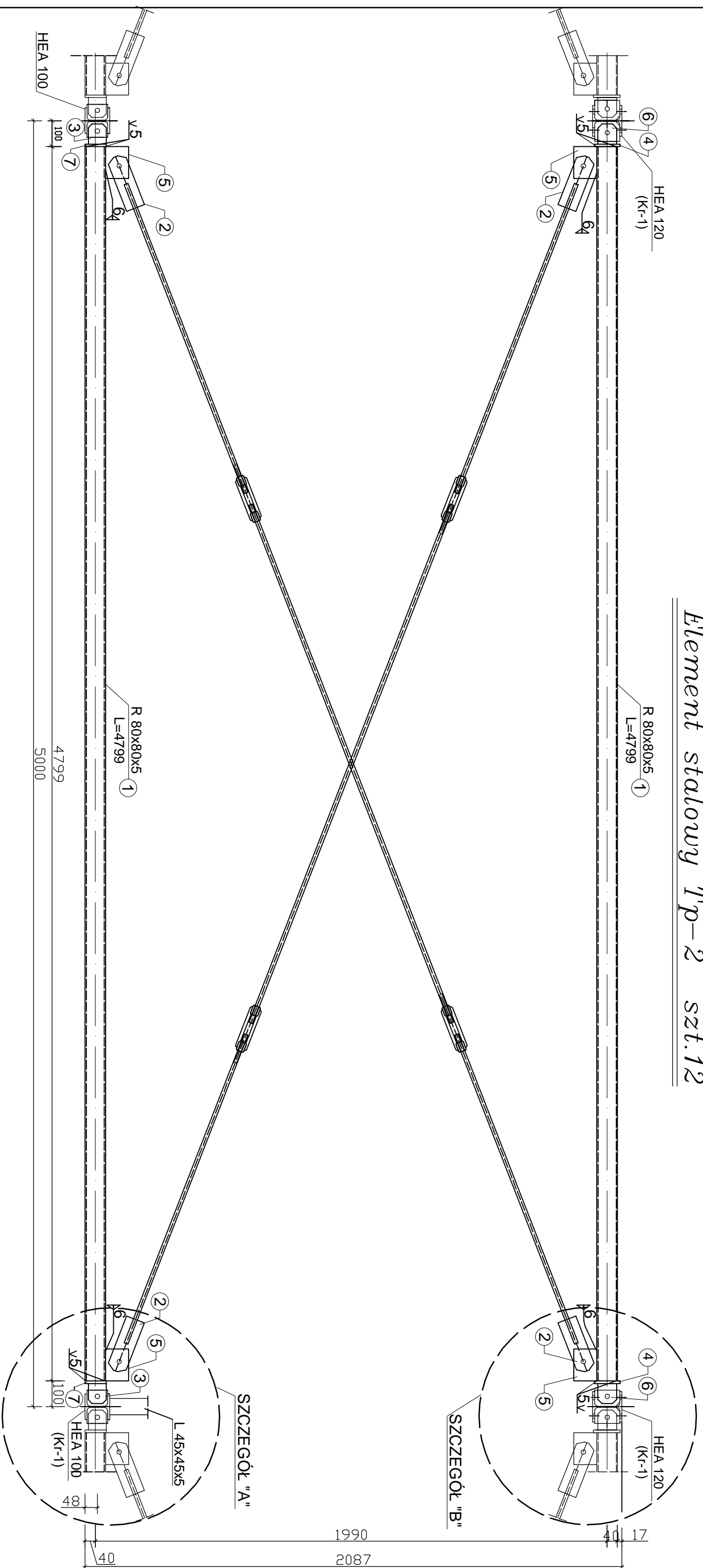
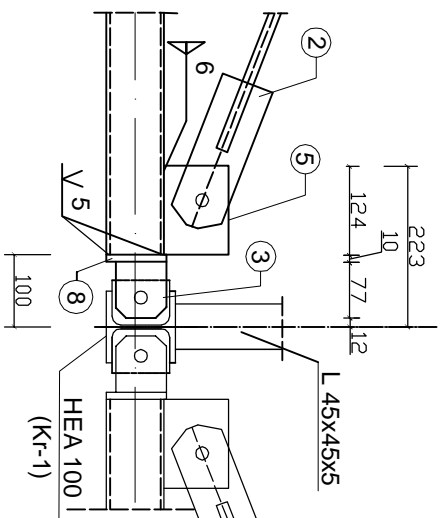


Element stalowy Tp-2 szt.12

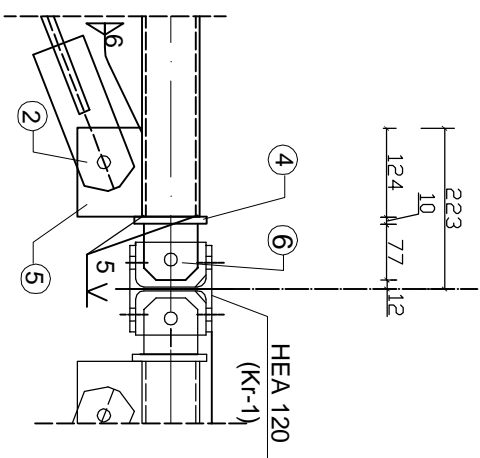


SZCZEGÓŁ "A"

skala 1:5

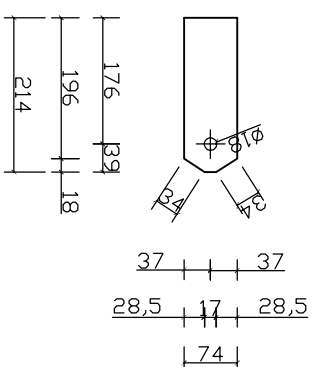


SZCZEGÓŁ "B"

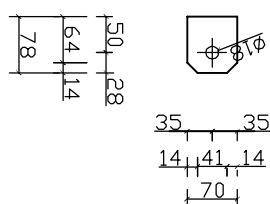
skala 1:5

Element nr 2

74x214x10 szt. 48

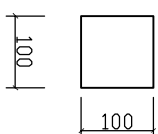


Element nr 3

74x74x10 szt.24

Element nr 4

100x100x10 szt.24

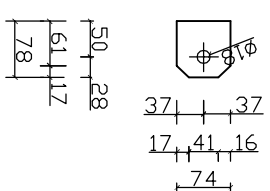


Element nr 5

90x124x10 szt.48

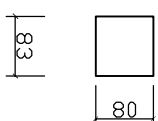


Element nr 6

74x78x10 szl.24

Element nr 7

83x80x10 szt.24



PROJEKT INKUBATORA PRZEDSIĘBIORCZOŚCI Z INFRASTRUKTURA GMINA DEBRZNO, WIEŚ CIERZNIE dz. nr 498/16		ELEMENT STALOWY: Tp-2	
COLOSSIUM PRACOWNIA PROJEKTOWA KONSTRUKCJE BUDOWLANE	Bud. A	autor:	
	/K	mgr inż. Zbigniew Słowinski UAN/8346/812/87	
	1:15	opracować	
	1:5	sprawdził: mgr inż. Jerzy Racki UAN/7342/1163/94	
Listopad 2009			
pracownia projektowa "COLOSSIUM" 76-200 ŚLUPSK UL. TWIMIA 3A/3 TEL./FAX 0-59 8418612			